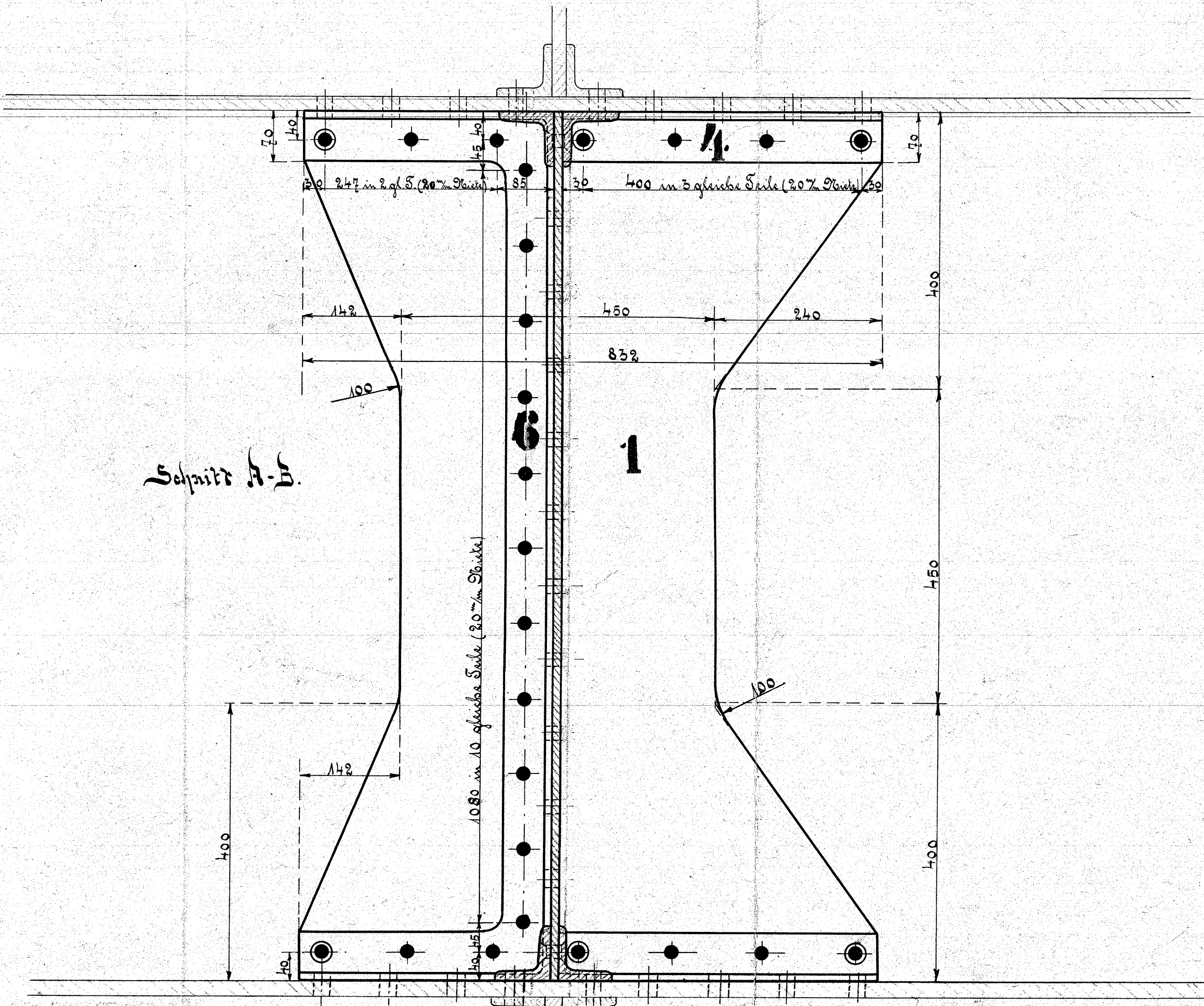


Ausführung für eine Lokomotive.					Material-Bestellung für eine Lokomotive.	
Stückzahl	Benennung	Nummer	Material	Bemerkung	Ziehens. Pos.	Dimensionen und Modellzeichen
1	Horizontales Blech	1	Stahleisen		55	1 Blech 1260 x 910 x 8
1	Senkrechtes "	2	"		54	1 Blech 1260 x 455 x 10
2	Winkel Eisen 80x80x13, in d. l.	3	"		55	2 Winkel 80x80x13
2	" 70x70x11, in d. l.	4	"			2 Winkel 70x70x11
1	Winkel Eisenrahmen 80x80x13	5	"		48	1 Winkel 80x80x13
1	" 70x70x11	6	"		52	1 Winkel 70x70x11
14	Schrauben 1/4", 40mm	7	"			
20	" " 58lang	8	"			
20	Stabmen	9	"			



● Loch für Nietverbindung.
 ⊙ Loch für Schraubenverbindung.

101 HEISSDAMPF-TENDERLOKOMOTIVE
 FÜR DIE SÜDFÜHNISCHE EISENBahn.
 FABRIK № 9983-9986 & 10022-10024- BETRIEBS № 1-7
 HENSCHEL & SOHN. CASSEL 1910.

Diabmenstrebe zwischen
 den Leitabhaltern.